

2 ИЮЛЯ

День реки Лена



Объект Всемирного наследия ЮНЕСКО
национальный природный парк
"Ленские Столбы" (2012 г.)

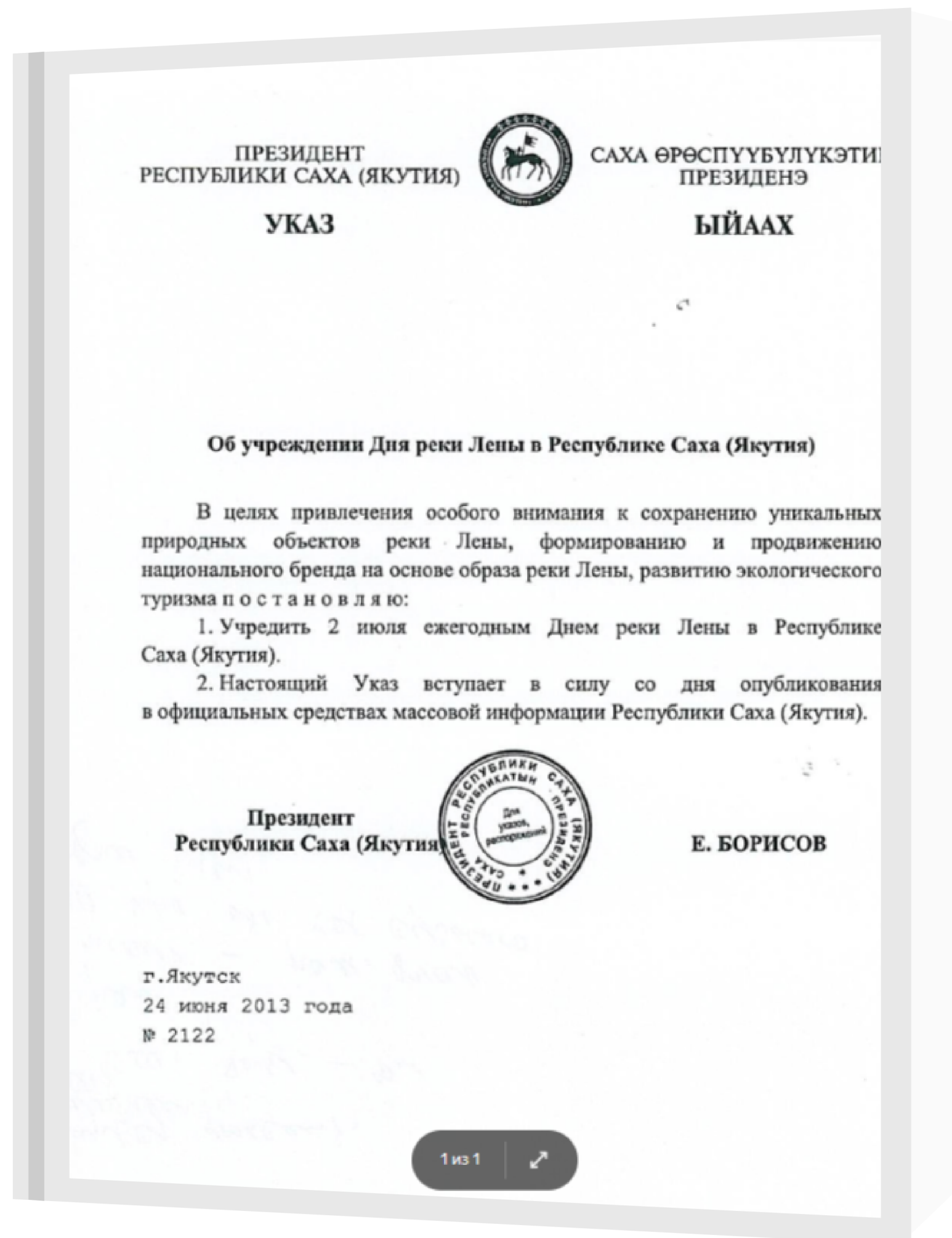


День реки
Лена



Цель праздника:

- привлечение внимания населения к сохранению уникальных природных объектов реки,
- формирование и продвижение национального бренда на основе образа реки,
- развитие экологического туризма



День реки Лена



Бассейн реки Лена



Река Лена
на гербах районов
Иркутской области



День реки
Лена





Скальные образования «Ленские Столбы».

Многочисленные останцы
разрушения коренных пород.
Протяженность скал более 40 км,
высота до 220 метров.



Дельта Лены.

Обширная и низменная, площадь
45 тыс. км².
Сложный лабиринт более чем 800
проток общей протяжённостью
6500 км, более 1,5 тыс. островов и
более 60 тыс. озёр.

День реки Лена



Исток реки Лена.

Территории Байкало-Ленского заповедника. Здесь рождаются истоки реки Лены, которая в пределах заповедника проходит на расстоянии до 250 км. Основные притоки Лены на территории заповедника: Алиллей, Анай, Негнедай, Панкуча, Юхта 1-ая, Юхта 2-ая, Малая Лена.



День реки Лена



День реки Лена

Шишкинские писаницы.

Археологический памятник, состоящий из наскальных рисунков, выполненных в период от эпохи позднего неолита до XIX века.

Комплекс расположен вдоль берега реки Лена, вблизи поселка Качуг Иркутской области. Более трех тысяч рисунков, протяженность около 3,5 километра.



*«Шишкинские писаницы признаны памятником мировой культуры. История изучения рисунков, оставленных первобытными людьми на Шишкинских скалах, насчитывает более 300 лет. Они стали известны еще в первой половине XIII века благодаря академику Г.Ф. Миллеру»
А.П. Окладников*

“Чем уникальна Лена?”

(мнение молодёжи
города Усть-Кут)

красота лена
МОЩЬ
тунгусы берег
пароход
умиротворение
море лаптевых
осётр
вода

Рекорды

реки Лена в мире и РФ:

X место по длине в мире
(4400 км)

III место по длине в России

VIII место в мире по
годовому объёму речного
стока (515,6 км³)

I место в России о годовому
объёму речного стока

II место в мире по размерам
дельты (32 тыс км²)

I место в России по
размерам дельты.

День реки Лена



Лена,
она же **Улахан Өрүс,**
Өлүөнэ, Өлүөнэ (якут.),
она же **Зүлхэ (бур.),**
она же **Елюенэ (эвенк.)**

День реки
Лена





День реки Лена



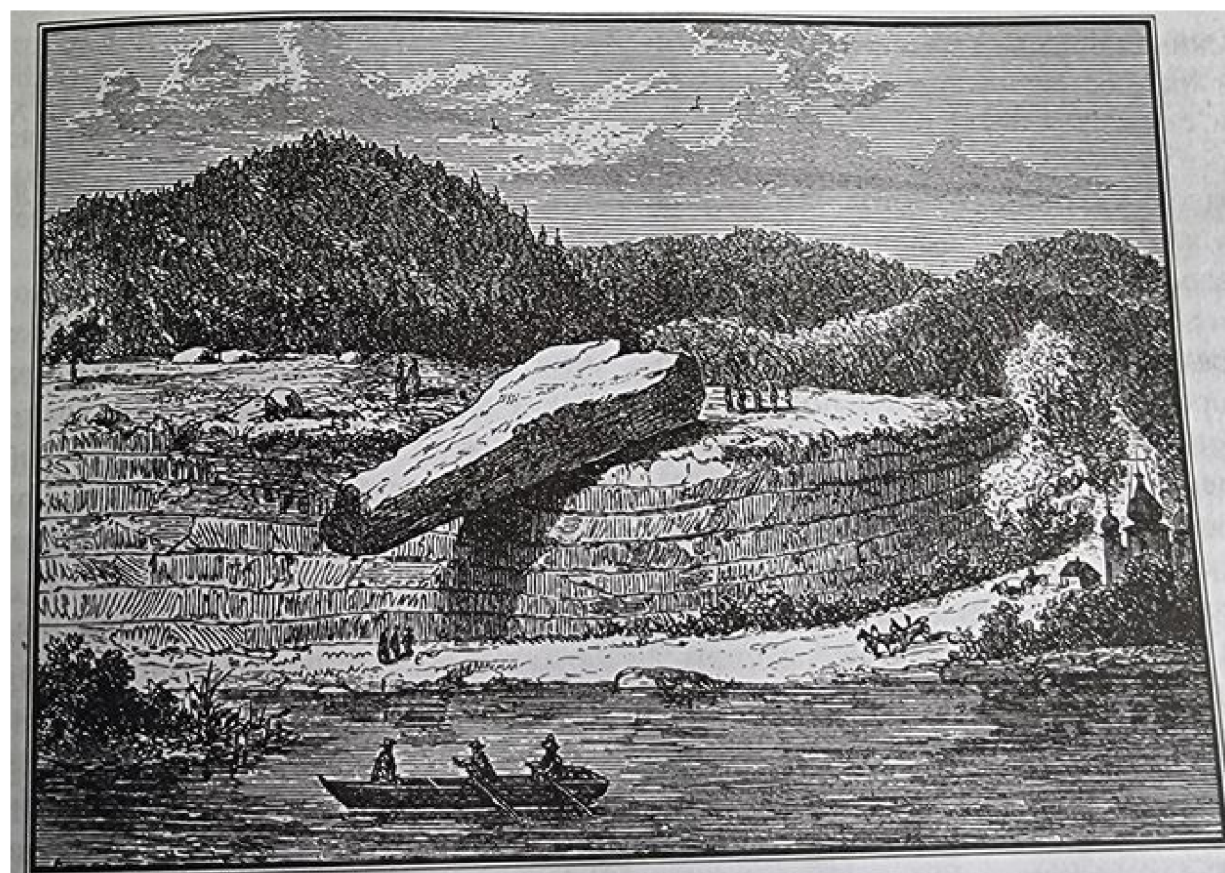
Ленские щели.

Три отвесных утеса в среднем течении реки Лены. Протяженность около 3 км. Опасный участок для судоходства.



**«Рождение нашего
места — широкая
Лена великая, охоты
же нашей угодья —
Анга и Залог»**

Обращение бурят к
родовым божествам
при проведении
тайлагана на новых
местах проживания.



Священное место бурят на правом берегу Лены.
Гравюра из издания «Живописная Россия: Отечество наше в его земельном,
историческом, племенном, экономическом и бытовом значении». 1881—1901 гг.

Источник: газета «Ленская
правда» (Качугский район)
№1 13.01.2024

День реки
Лена



Оленные тунгусы бассейна Лены.

Название «оленные» происходит «от употребления к езде и перекочевке оленей».



Из русских ясачных книг:

**«...(они) зимовейные ясачные люди, кормятся зверем и рыбой и живут, переходя с места на место»;
«ясачные тунгусы кочевные, а не сидячие, на одних местах не живут, переходят по речкам и по лесам в диких, дальних местах, а не близ острогов».**

День реки Лена



“в отличие от неуклюжего остяка, мрачного самоеда, неприветливого и кислого якута эвенки производили более приятное впечатление, за что их прозвали «французами тундры и леса” Из заметок исследователей-этнографов.

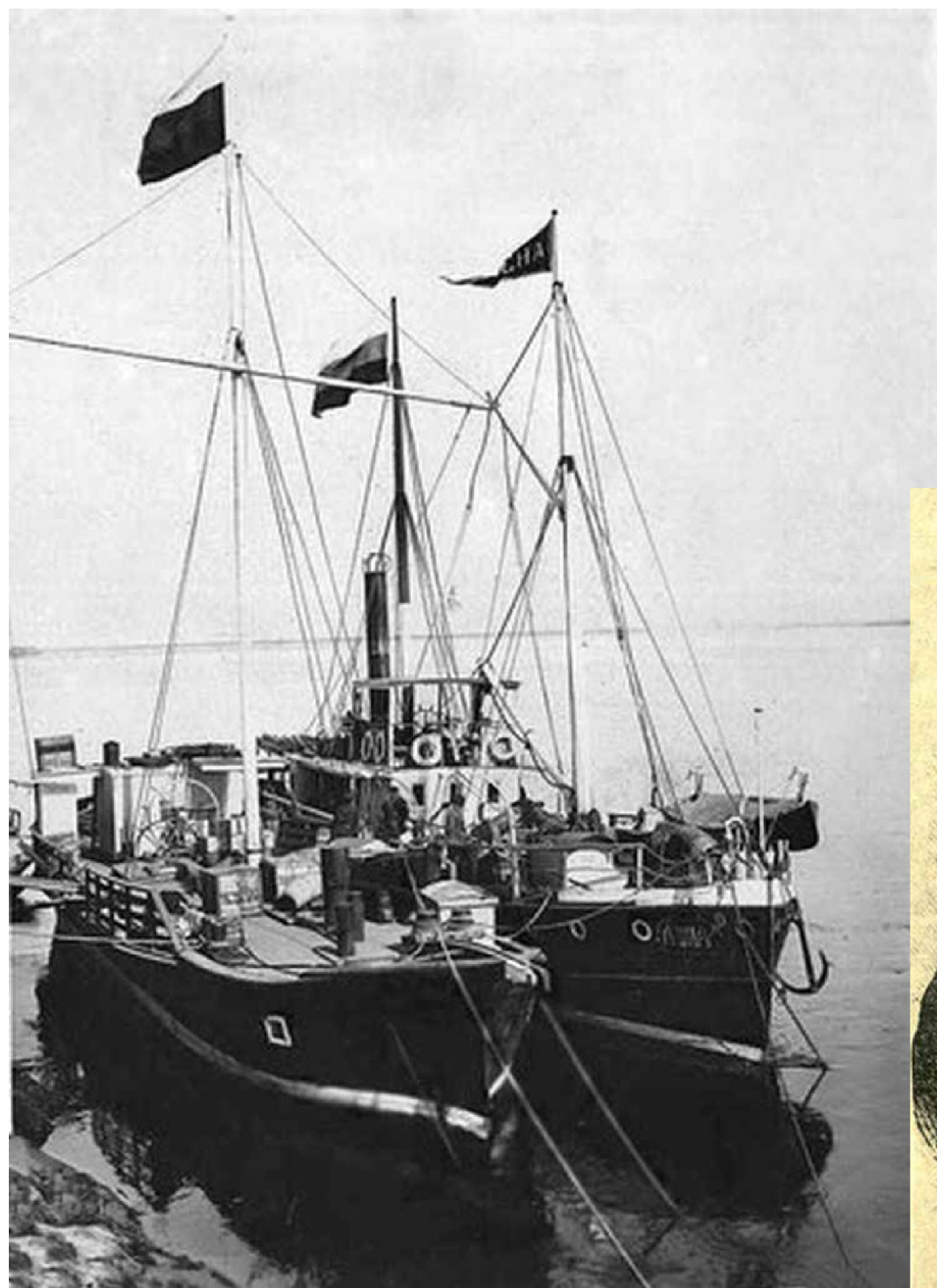
Пароходы на Лене



Первый пароход на Лене "Св..Тихон задонский"



Последние пароходы на Лене "Красноярск" и "Благовещенск"



Пароход "Лена" и ее первый капитан



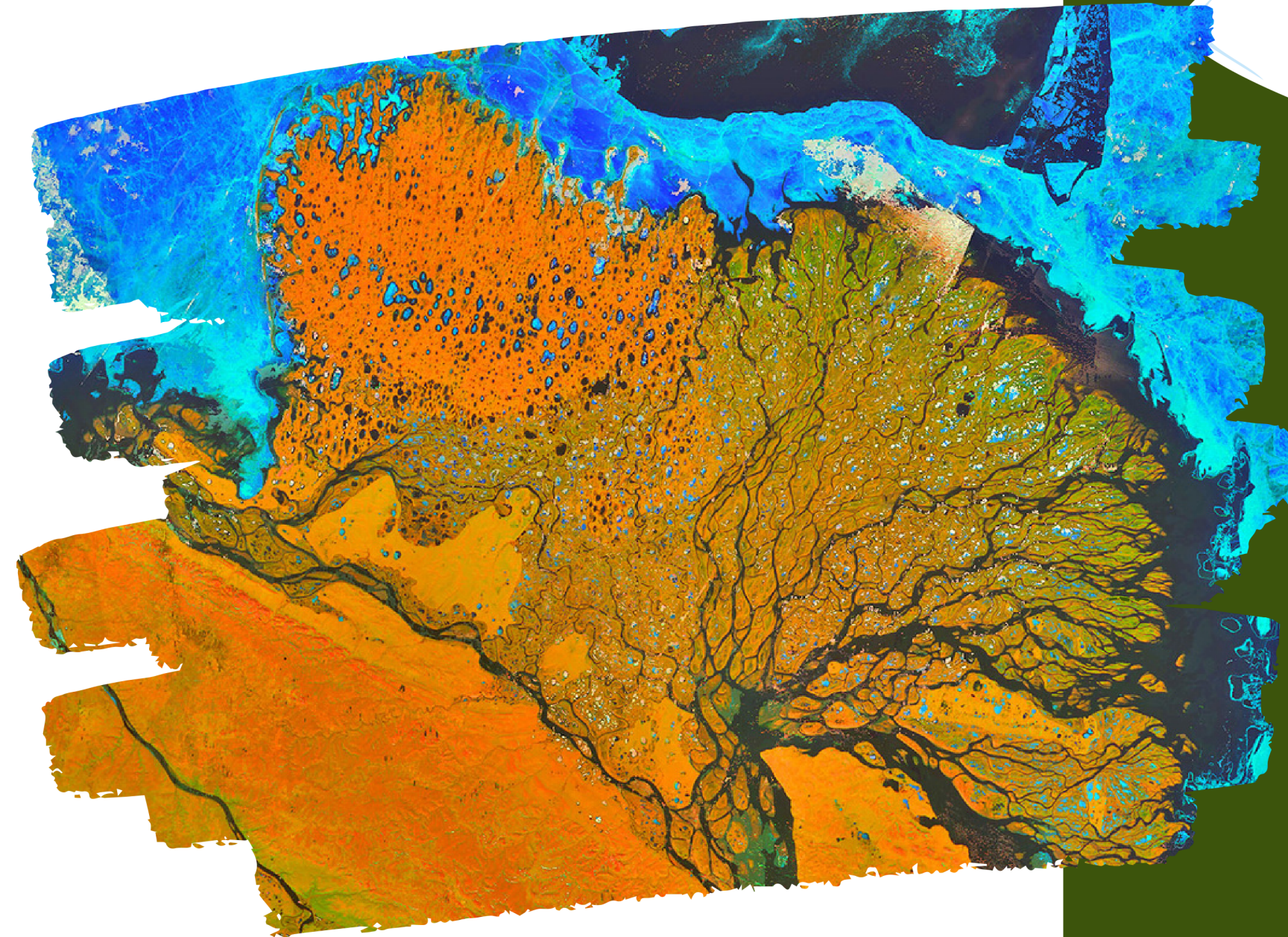
Ганс Христианъ Юганнесенъ,
командиръ на пароходѣ Лена. Родился въ 1846 г.

День реки
Лена



Море Лаптевых.

Окраинное море Северного Ледовитого океана. Расположено между северным побережьем Сибири на юге, полуостровом Таймыр, островами Северная Земля на западе и Новосибирскими островами на востоке.



День реки Лена



Вода. 3 класс опасности



День реки Лена



Роспотребнадзор не рекомендует купаться в реке Лена на двух участках в Усть-Куте

Качество воды в реке не соответствует санитарным нормам.



Источник: Комсомольская правда

Роспотребнадзор проверил качество воды на соответствие санитарным нормам в реке Лена протекающую в пределах города Усть-Кута. Как оказалось, на двух участках водоема она не соответствует микробиологическим показателям. Об этом сообщила пресс-служба Роспотребнадзора Иркутской области.

— Купание в реке Лена в районах нижней Нефтебазы и острова Домашний в городе Усть-Куте является фактором риска для здоровья населения, — поделились специалисты.

Стоит отметить, что за 2024 год документы о соответствии санитарным нормам воды в водоемах — не выдавались. Также управление не рекомендует купаться в реках и озерах, которые не получили положительное заключение.

Ученые обнаружили бытовой пластик на дне моря Лаптевых

Пластиковые остатки прошли первую серию анализов

МОСКВА, 18 февраля. /ТАСС/. Российские ученые обнаружили фрагменты бытового пластика на дне моря Лаптевых в районе устья реки Лены. Об этом сообщила в понедельник на конференции "Итоги экспедиционных исследований в 2018 году в Мировом океане и внутренних водах" в Москве старший научный сотрудник Национального научного центра морской биологии Дальневосточного отделения (ДО) РАН Татьяна Даутова.

"Фрагменты бытового пластика были, к сожалению, обнаружены во всех наших пробах - от устья реки Лены до склона шельфа. В настоящее время эти пластиковые остатки прошли первую серию анализов в нашем центре, и он показал, что это пластики группы ПЭТ (полиэтилентерефталат), те, которые используются, как правило, для изготовления пластиковых бутылок и пробок. То есть, бытовой пластиковый мусор распространен на данном участке повсеместно", - сказала Даутова.

Российские ученые обнаружили пластиковый мусор на дне моря Лаптевых в ходе комплексной экспедиции в тихоокеанском секторе Арктики, используя научно-исследовательское судно "Академик Мстислав Келдыш".

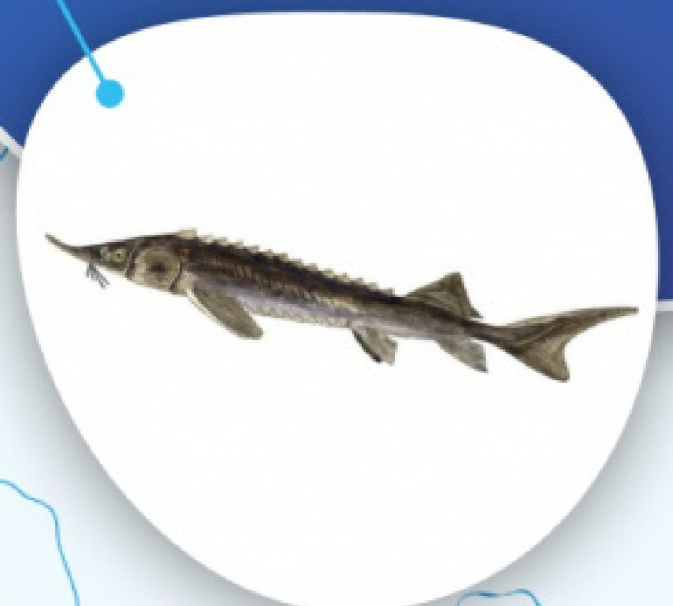
День реки
Лена



День реки Лена

Краснокнижные обитатели Лены

	вес	длина	численность популяции
НЕЛЬМА	до 40 кг	до 150 см	200 - 300 особей
СИБИРСКИЙ ОСЕТР	до 160 кг	до 3 м	400 - 500 особей



оз. Байкал

Лена

День реки Лена



День реки Лена

