

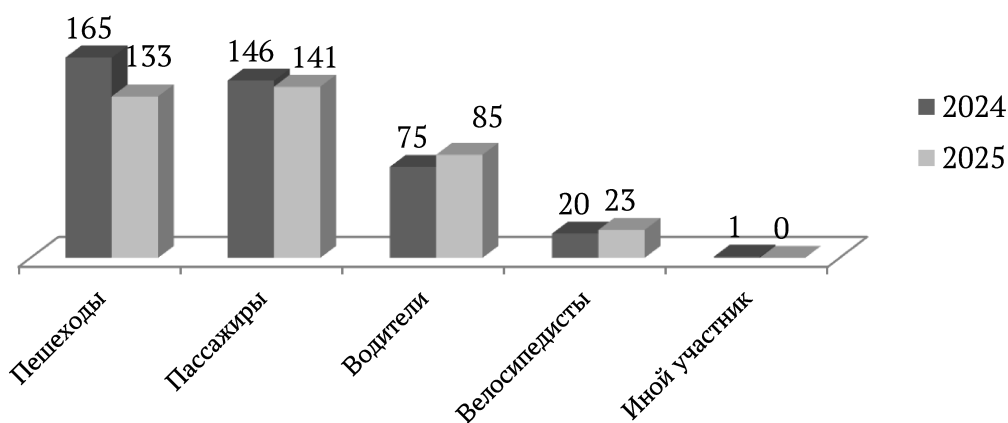
Дифференцированный анализ детского дорожно-транспортного травматизма¹ по итогам 11 месяцев 2025 года на территории Иркутской области

На территории Иркутской области расположено 1805 образовательных учреждений, из них 833 дошкольных образовательных организации, 871 общеобразовательная организация, 79 профессиональных образовательных организаций и 22 образовательных организации высшего образования.

По итогам 11 месяцев 2025 года на территории Иркутской области зарегистрировано **361 дорожно-транспортное происшествие² с участием несовершеннолетних в возрасте до 18 лет** (АППГ - 389, -7,2%), в которых 17 детей погибли (АППГ - 18, -5,6%) и 399 детей получили травмы (АППГ - 431, -7,4%).

ДТП по категориям участников:

Категория участника	ДТП		Погибли		Ранены	
	2024	2025	2024	2025	2024	2025
Пешеходы	165	133 (-19%)	4	6 (+50%)	167	134 (-20%)
Пассажиры	146	141 (-3,4%)	9	7 (-22%)	172	160 (-7%)
Водители	75	85 (+12%)	5	4 (-20%)	71	82 (+14%)
Велосипедисты	20	23 (+15%)	0	0	20	23 (+15%)
Иной вид	1	0 (-100%)	0	0	1	0 (-100%)



ДТП по вине детей (собственная неосторожность)

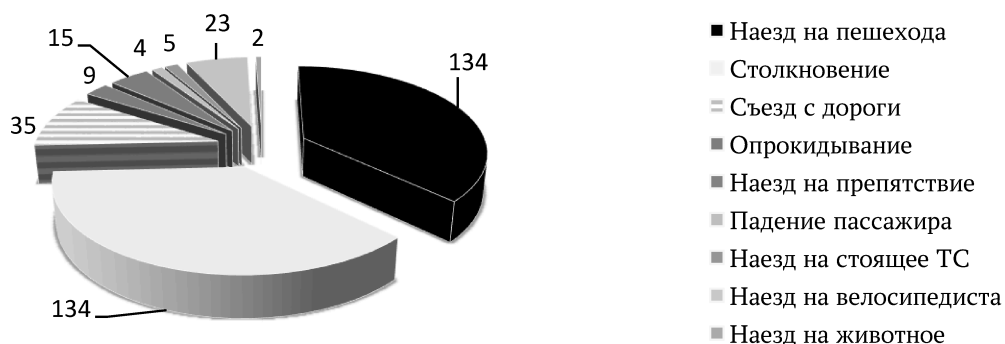
Категория	Всего ДТП	По вине детей	% от общего числа
Пешеходы	133	50	37
Водители ТС	85	56	65
Велосипедисты	23	17	73

¹ Далее - «ДДТТ».

² Далее - «ДТП».

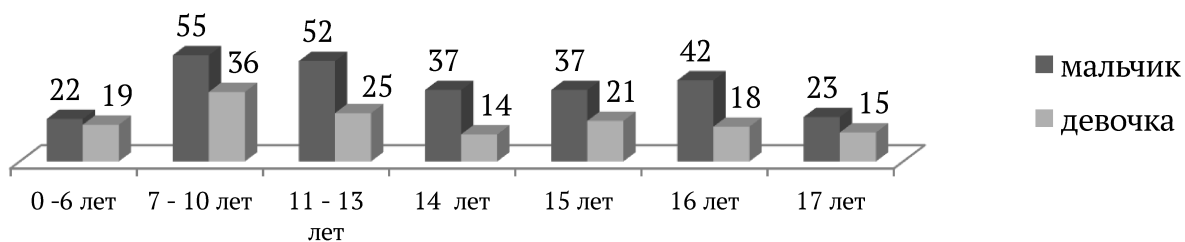
Основные виды ДТП с участием детей:

- Наезд на пешехода – 134;
- Столкновение - 134;
- Съезд с дороги – 35;
- Наезд на велосипедиста - 23;
- Наезд на препятствие - 15;
- Опрокидывание – 9;
- Наезд на стоящее ТС – 5;
- Падение пассажира – 4;
- Наезд на животное – 2;



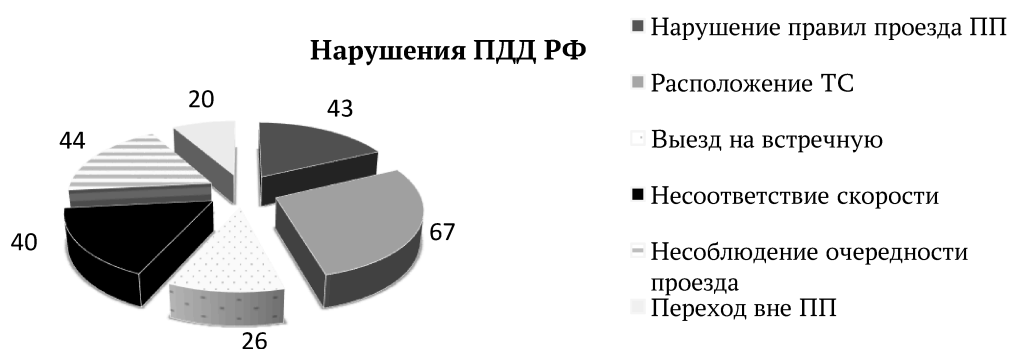
Возраст детей

Травмоподверженной группой детей, пострадавших в ДТП за отчетный период, стали несовершеннолетние в возрасте 7- 10 лет (91 ребенок), 11-13 лет (77 детей) и 16 лет (60 детей).



Основные нарушения ПДД РФ, по причине которых произошли ДТП с участием детей:

- нарушение правил расположения транспортного средства на проезжей части – 67 ДТП;
- несоблюдение очередности проезда – 44 ДТП;
- несоответствие скорости конкретным условиям движения – 40 ДТП;
- нарушение правил проезда пешеходных переходов – 43 ДТП;
- выезд на полосу встречного движения – 26 ДТП;
- переход проезжей части в неустановленном месте – 25.



Рост ДТП с участием несовершеннолетних наблюдается на территориях (всего 11 МО):

Территория обслуживания	ДТП			Погибло			Ранено		
	2024	2025	%	2024	2025	%	2024	2025	%
Тулунский район	13	17	+31	1	1	0	15	17	+13
г. Усолье-Сибирское	8	10	+25	0	0	0	8	11	+37
Братский район	8	9	+12	0	2	+100	14	8	-42
Жигаловский район	4	5	+25	0	0	0	6	5	-16
Заларинский район	3	5	+67	1	0	-100	2	5	+150
Качугский район	1	2	+100	0	0	0	1	2	+100
Мамско-Чуйский район	0	1	+100	0	0	0	00	2	+100
Нижнеилимский район	4	10	+150	1	0	-100	2	16	+700
Слюдянский район	10	16	+60	0	0	0	10	18	+880
Усть-Илимский район	0	6	+100	0	0	0	0	7	+100
Эхирит-Булагатский район	4	6	+50	0	1	+100	4	5	+25

Анализ ДТП по категориям участников дорожного движения

1. Дети-пешеходы

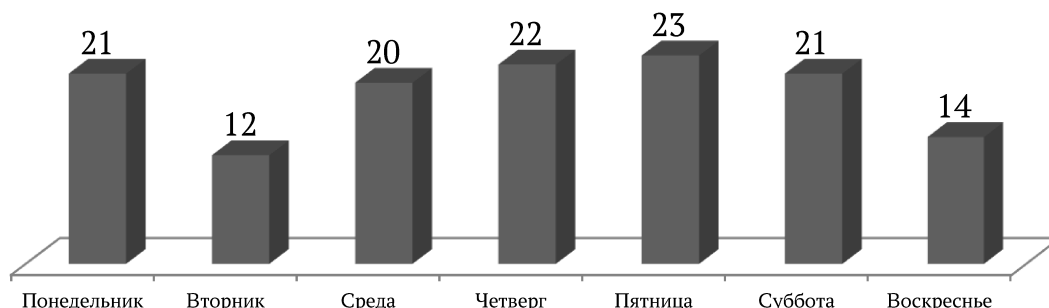
С участием детей-пешеходов зарегистрировано 133 ДТП (АППГ - 165, -19 %), в которых 6 детей погибли (АППГ - 4, +50%) и 134 ребенка получили травмы (АППГ - 167, -20%).

На пешеходных переходах произошло 54 ДТП (АППГ - 73, -26%), в которых 2 ребенка погибли (АППГ - 3, -34 %) и 55 ранены (АППГ - 73, -25%).

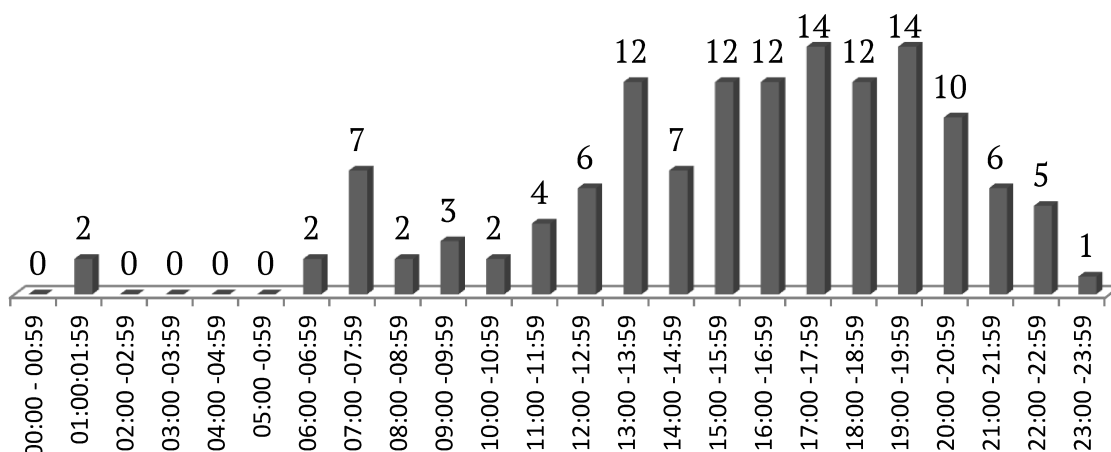
По вине несовершеннолетних пешеходов произошло 48 ДТП (АППГ - 61, -22, %), в которых травмированы 46 несовершеннолетних (АППГ - 61, -25 %) и 4 ребенка погибли (АППГ - 1, +100 %):

На безопасном маршруте «Дом-школа-дом» в 2025 году зарегистрировано 1 дорожно-транспортное происшествие (250003302) с учащимся МБОУ СОШ № 66 г. Иркутска.

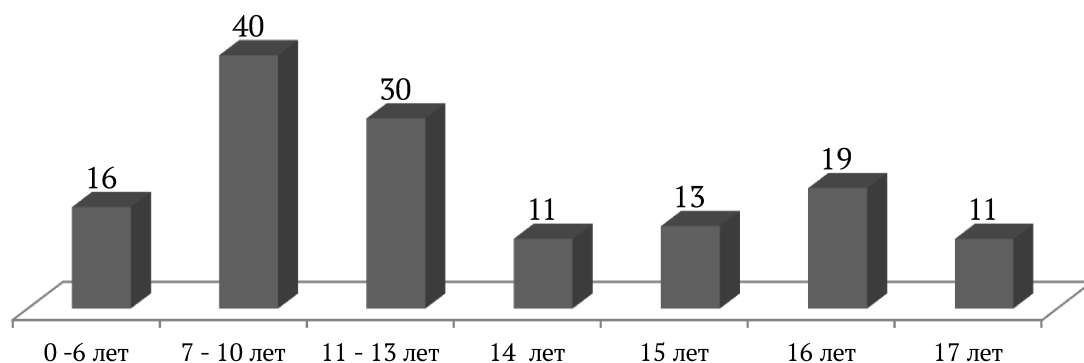
Самыми **травмоопасными днями недели** совершения ДТП с участием детей-пешеходов являются: **пятница (23 ДТП)**, а также **четверг (по 22 ДТП)**.



Наибольшее количество ДТП с участием детей-пешеходов зарегистрировано во **временные периоды**: с 17 до 18 часов и с 19 до 20 часов (14 ДТП), с 13 до 14, с 15 до 16, с 16 до 17 и с 18 до 19 часов (по 12 ДТП).



По возрасту чаще всего попадают в ДТП пешеходы в возрасте: **7 - 10 лет (40 детей)** и **11 - 13 лет (30 детей)**.



Рост ДТП с участием детей-пешеходов зарегистрирован на территориях (всего 11 МО):

Территория обслуживания	ДТП			Погибло			Ранено		
	2024	2025	%	2024	2025	%	2024	2025	%
Зиминский район	1	3	+200	0	0	0	1	3	+200
Усольский район	3	4	+33	0	1	+100	4	3	-25
Братский район	2	3	+50	0	0	0	2	3	+50

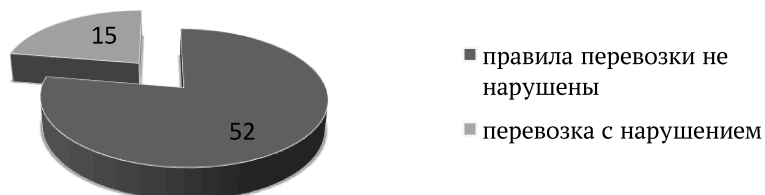
Территория обслуживания	ДТП			Погибло			Ранено		
	2024	2025	%	2024	2025	%	2024	2025	%
Нижнеилимский район	1	3	+200	0	0	0	1	3	+200
Слюдянский район	4	5	+25	0	0	0	4	6	+50
г. Усть-Илимск	4	5	+25	0	0	0	4	7	+75
Усть-Илимский район	0	1	+100	0	0	0	0	1	+100
Усть-Удинский район	0	2	+100	0	0	0	0	2	+100
Чунский район	0	1	+100	0	0	0	0	1	+100
Осинский район	0	1	+100	0	0	0	0	1	+100
Эхирит-Булагатский район	0	1	+100	0	0		0	1	+100

2. Дети-пассажиры

С участием детей-пассажиров зарегистрировано 141 ДТП (АППГ - 146, -3,4%), в которых 160 детей получил травмы (АППГ -172, - 7%) и 7 детей погибли (АППГ - 9, -22%).

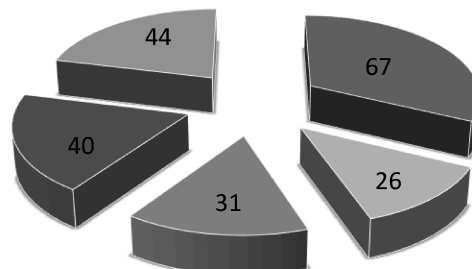
В 15 случаях (из 67 ДТП с детьми-пассажирами до 12 лет - 22 %) несовершеннолетние в возрасте **до 12 лет** перевозились в транспортных средствах **без применения** и/или отсутствия детских удерживающих устройств или ремней безопасности, при возможности их использования. В таком ДТП 1 ребенок погиб (13.07.2025, Нижнеудинский район, 11 лет).

Дети-пассажиры до 12 лет

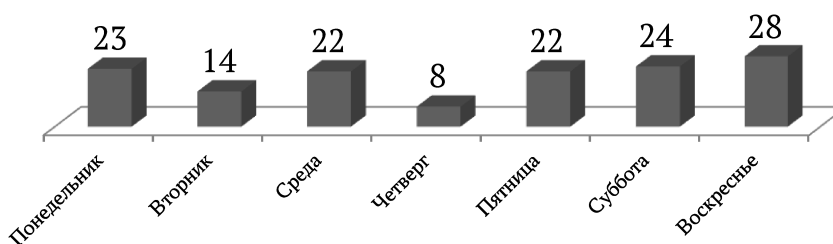


Наиболее распространенные нарушения ПДД РФ водителями, явившихся причинами ДТП с участием детей-пассажиров

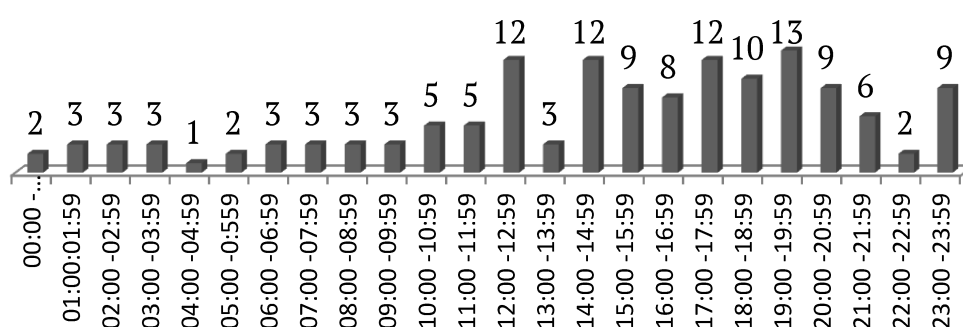
- Нарушение правил расположения ТС на проезжей части (67 ДТП, 82 ребенка ранено, 1 ребенок погиб)
- Выезд на встречную полосу движения (26 ДТП, 27 детей ранено, 3 ребенка погибли)
- Управление ТС в состоянии опьянения (31 ДТП, 35 детей ранено, 2 ребенка погибли)
- Превышение установленной скорости движения (40 ДТП, 49 детей ранено, 7 детей погибли)
- несоблюдение очередности проезда (44ДТП ,54 ребенка ранено, 1 ребенок погиб)



Самыми **травмоопасными днями** недели совершения ДТП с участием детей-пассажиров являются воскресенье (28 ДТП), суббота (24 ДТП) и понедельник (23 ДТП).



Наибольшее количество ДТП зарегистрировано **во временные периоды:** с 19 до 20 часов (13 ДТП) 12 до 13 часов, с 14 до 15 часов и с 17 до 18 часов (14 ДТП).



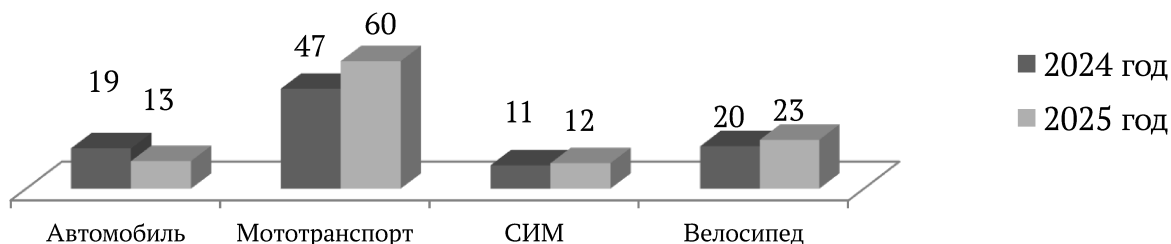
Рост ДТП с участием детей-пассажиров наблюдается на территориях (всего 14 МО):

Территория обслуживания	ДТП			Погибло			Ранено		
	2024	2025	%	2024	2025	%	2024	2025	%
г.Иркутск	28	31	+11	1	0	-100	31	35	+13
Ангарский район	1	3	+200	0	0	0	1	4	+300
Зиминский район	1	2	+100	0	0	0	2	2	0
Тулунский район	4	7	+75	0	0	0	5	7	+40
г.Усолье-Сибирское	1	2	+100	0	0	0	1	1	0
Братский район	4	5	+25	0	1	+100	8	4	-50
Заларинский район	2	4	+100	0	0	0	2	4	+100
Иркутский район	17	20	+17	0	1	+100	20	25	+25
Казачинско-Ленский район	0	1	+100	0	0	0	0	1	+100
Нижнеилимский район	3	5	+67	1	0	0	1	9	+800
Слюдянский район	4	7	+75	0	0	0	4	8	+100
Усть-Илимский район	0	5	+100	0	0	0	0	5	+100
Балаганский район	0	1	+100	0	0	0	0	0	0
Аларский район	1	2	+100	1	0	-100	1	3	+200

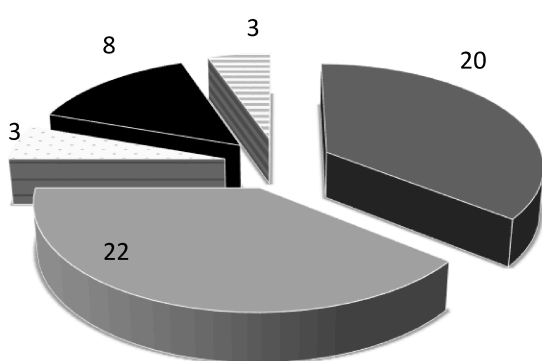
3. Дети-водители

За 11 месяцев 2025 года зарегистрировано 85 ДТП с несовершеннолетними водителями транспортных средств (АППГ - 77, +10%). В результате ДТП 82 несовершеннолетних водителя получили травмы (АППГ - 71, +14%), 4 ребенка погибли (АППГ - 5, -20%). С водителями велосипедов зарегистрировано 23 ДТП (АППГ - 20, +15%), в которых травмированы 23 ребенка (АППГ - 20, +15%).

Виды ТС, которыми управляли несовершеннолетние

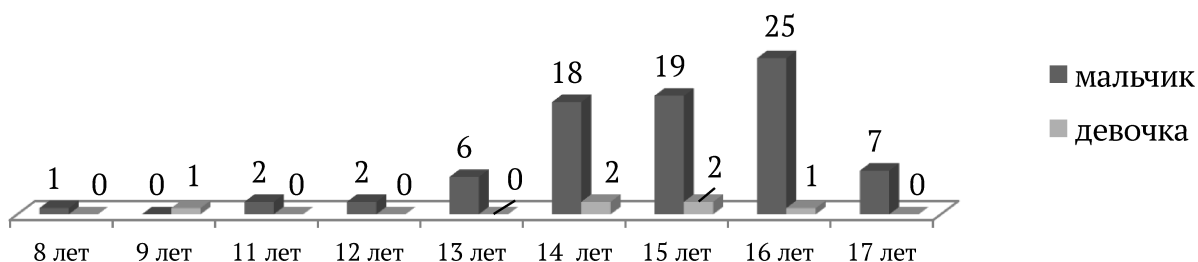


Непосредственные нарушения ПДД РФ, допущенные несовершеннолетними водителями ТС, послужившие причинами ДТП



- Несоответствие скорости конкретным условиям (20 ДТП, 18 детей ранено, 3 ребенка - погибли)
- Нарушение правил расположения ТС на проезжей части (22 ДТП, ранено 22 ребенка)
- Неправильный выбор дистанции (3 ДТП, ранено 3 ребенка)
- Несоблюдение очередности проезда (8 ДТП, 9 детей ранено)
- ▨ Выезд на полосу встречного движения (3 ДТП, ранено 3 ребенка)

По возрасту чаще всего попадают в ДТП дети-водители в возрасте: 16 лет (26 детей) 15 лет (21 ребенок) и 14 лет (19 детей).



Рост ДТП с участием несовершеннолетних водителей транспортных средств наблюдается на территориях (всего 14 МО):

Территория обслуживания	ДТП			Погибло			Ранено		
	2024	2025	%	2024	2025	%	2024	2025	%
г.Иркутск	14	17	+21	0	0	0	16	23	+44
г.Усолье-Сибирское	3	4	+33	0	0	0	3	5	+67
Шелеховский район	2	3	+50	1	1	0	1	2	+100
Жигаловский район	1	2	+100	0	0	0	3	2	-33
Заларинский район	0	1	+100	0	0	0	0	1	+100
Иркутский район	10	11	+10	1	0	-100	16	20	+25
Качугский район	0	1	+100	0	0	0	0	1	+100
Куйтунский район	2	3	+50	0	0	0	2	3	+50
Мамско-Чуйский район	0	1	+100	0	0	0	0	2	+100
Нижнеилимский район	0	4	+100	0	0	0	0	7	+100

Территория обслуживания	ДТП			Погибло			Ранено		
	2024	2025	%	2024	2025	%	2024	2025	%
Слюдянский район	1	3	+200	0	0	0	1	4	+300
г. Усть-Илимск	1	2	+100	0	0	0	1	2	+100
Усть-Илимский район	0	1	+100	0	0	0	0	2	+200
Эхирит-Булагатский район	0	1	+100	0	0	0	0	1	+100

Рост ДТП с участием несовершеннолетних велосипедистов наблюдается на территориях (всего 8 МО):

Территория обслуживания	ДТП			Погибло			Ранено		
	2024	2025	%	2024	2025	%	2024	2025	%
г. Иркутск	4	6	+20	0	0	0	5	6	+53
Ангарский район	0	3	+100	0	0	0	0	3	+50
Тулунский район	0	1	+100	0	0	0	0	1	+33
г. Усолье-Сибирское	1	4	+300	0	0	0	1	4	+150
Черемховский район	0	1	+100	0	0	0	0	1	+300
Шелеховский район	0	1	+100	0	0	0	0	1	+100
Качугский район	0	1	+100	0	0	0	0	1	+100
Эхирит-Булагатский район	0	1	+100	0	0	0	0	1	+50

За 11 месяцев 2025 года зарегистрировано 12 ДТП с участием несовершеннолетних водителей СИМ (АППГ – 11, +9%), 12 детей получили травмы (АППГ – 11, +9%), погибших детей нет.

Рост ДТП с участием несовершеннолетних водителей СИМ наблюдается на территориях (всего 2 МО):

Территория обслуживания	ДТП			Погибло			Ранено		
	2024	2025	%	2024	2025	%	2024	2025	%
г. Иркутск	10	11	+10	0	0	0	10	11	+10
г. Усолье-Сибирское	0	1	+100	0	0	0	0	1	+100

Справочная информация о погибших детях до 18 лет

№ п/п	Территория	Дорога	Дата, время	Возраст, пол	Вид ДТП	Категория участника	Цель	Место обучения	Возможность пристегивания	Обстоятельства
1	Иркутский район, а/д Иркутск-Оса-Усть-Уда 7 км.	Региональная	16.01.2025 06:20	16 Ж	Наезд на пешехода	Пешеход	Шла на остановку общественного транспорта, чтобы поехать в школу на автобусе.	г. Иркутск, МБОУ СОШ №26		Переходила проезжую часть по нерегулируемому пешеходному переходу. Скончалась на месте
2	Иркутский район, а/д Иркутск – Большое Голоустное 45 км.	Региональная	22.02.2025 14:00	12 М	Столкновение	Пассажир	Поездка. Следовал с отцом в сторону дома	г. Иркутск, СОШ № 14	имелась	Был не пристегнут ремнем безопасности (сидел сзади справа), скончался в течении 1 суток
3	Усольский район, а/д Р-255 Сибирь 1812 км. (старое направление через г. Усолье-Сибирское)	Региональная	13.03.2025 06:00	17 М	Наезд на пешехода	Пешеход	Ходьба по проезжей части без цели после ссоры с опекуном	г. Усолье-Сибирское училище №55		Нахождение на проезжей части без цели перехода, скончался на месте
4	Усольский район, Тайтурка ул. Пролетарская, д 64	Дорога местного значения	23.04.2025 02:50	15 М	Съезд с дороги	Водитель	Поездка	Не обучается	управлял мотоциклом без шлема	Допустил наезд на препятствие, скончался на месте
5	г. Иркутск, ул. Розы Люксембург 182	Дорога местного значения	07.04.2025 14:05	8 Ж	Наезд на пешехода	Пешеход	Прогулка с подругой	СОШ 38, 1 класс		Переходила проезжую часть вне пешеходного перехода, вблизи его видимости, скончалась на 26 сутки
6	Ангарский городской округ, дорога Ангарск-Тальяны, 9 км.	Региональная	11.05.2025 01:30	17 Ж	Наезд на пешехода	Пешеход	Участие в зрителях незаконных уличных гонок	ГБПО ИО "АИТ" 2 курс		Произошёл наезд автомобилем на трех пешеходов, скончалась на месте
7	Тулунский район, ст. Шуба	Местная	15.06.2025 23:25	16 Ж	Наезд на пешехода	Пешеход	Прогулка с двоюродной сестрой	МОУ СОШ Шерагульская 9 класс	Без СВЭ	Произошел наезд мотоциклом на двух пешеходов, скончалась на месте ДТП

№ п/п	Территория	Дорога	Дата, время	Возраст, пол	Вид ДТП	Категория участника	Цель	Место обучения	Возможность пристегивания	Обстоятельства
8	Шелеховский район, п. Большой Луг	местная	29.06.2025 16:05	15 М	Столкновение	Водитель мото	Поездка	Г. Иркутск СОШ № 11	Наличие мотошлема	Водитель авто не предоставил преимущество в движении мотоциклу, скончался на месте ДТП
9	Братский район, д. Куватка	местная	07.07.2025 03:40	16 М	Наезд на животное	Водитель мото	Поездка	Братский индустриально-металлургический техникум	Без мотошлема	Наезд на животное в ночное время скончался при транспортировке
10	Нижнеудинский район, Р-255 «Сибирь» 1377 км+700 м	местная	13.07.2025 12:15	11 М	Столкновение	Пассажир	Поездка, возвращался с дедом домой в Красноярский край	Красноярский край, пгт Курагино, СОШ № 1	Не пристегнут	Выезд на полосу встречного движения со стороны бабушки несовершеннолетнего, скончался на месте
11	Иркутский район, с. Хомутово, ул. Гравийная, д. 62	местная	30.08.2025 12:00	9 Ж	Наезд на пешехода	Пешеход	Шла в магазин	Хомутовская СОШ		Переход через проезжую часть в неустановленном месте, скончалась в течении 5 суток
12	Усольский район, а/д Усолье-Сибирское-Ангарск, 1816 км.	Региональная	27.09.2025 05:04	16 М	Съезд с дороги	Водитель автомобиля	Поездка	Ангарский промышленный техникум		Несоответствие скорости конкретным условиям движения, скончался в течении 1 суток
13	Братский район, а/д Тайшет-Чуна-Братск, 215 км.	Региональная	20.11.2025 07:50	15 М	Столкновение	Пассажир	Ехал с родителями и бабушкой	МБОУ СОШ №9 г. Братск	пристегнут	Прицеп большегруза выехал на встречную полосу, произошло столкновение, мальчик погиб на месте ДТП

№ п/п	Территория	Дорога	Дата, время	Возраст, пол	Вид ДТП	Категория участника	Цель	Место обучения	Возможность пристегивания	Обстоятельства
14	Куйтунский район, а/д Сибирь 1548 км	Федеральная	23.11.2025 15:50	10 Д	Наезд на препятствие	Пассажир		МБОУ СОШ № 40 г. Братска	пристегнут	Водитель не справился с рулевым управлением допустил выезд на полосу предназначенную для встречного движения с последующим наездом на барьерное ограждение, после чего столкнулся с грузовым транспортным средством, скончались на месте ДТП
15				2 Д		Пассажир		дуу		
16				10 Д		Пассажир		МБОУ СОШ № 40 г. Братска	пристегнут	
17	Эхирит-Булагатский район а/д Иркутск-Усть-Ордынский-Жигалово, 59 км	Региональная	28.11.2025	15 М	Столкновение	Пассажир		МОУ Тугутуйская СОШ 9 класс	пристегнут	выезд на полосу, предназначенную для встречного движения, скончался на месте ДТП